



Arès

L'AIR DU TEMPS - CHAMBRES D'HÔTES ET MAISON DE VACANCES - ARÈS

DESTINATION 



L'AIR DU TEMPS

Chambres d'hôtes ou Maison de Vacances à Arès

<https://lairdutemps-ares.fr>

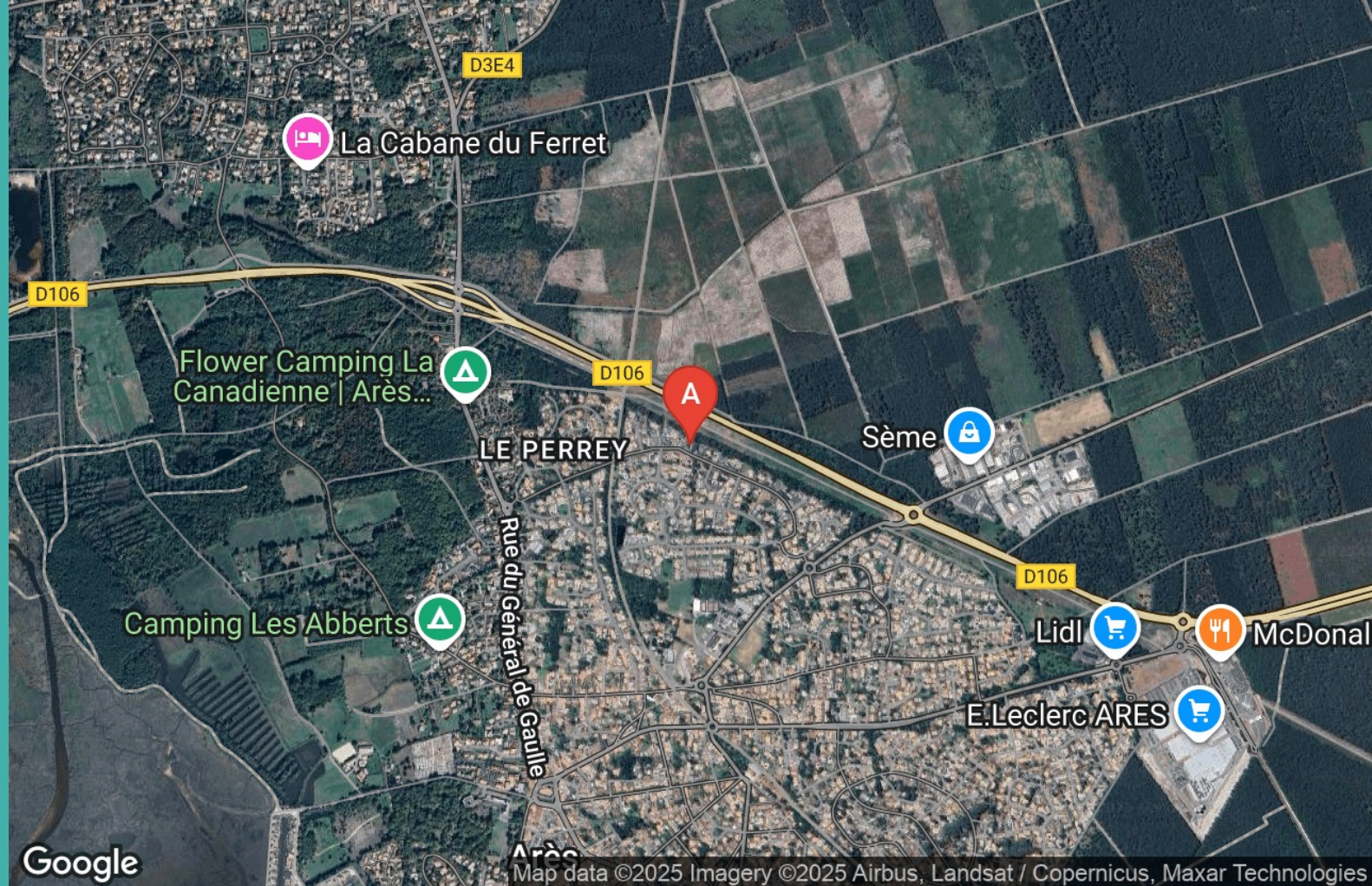


Valérie URTIZVEREA

+33 6 63 45 30 67

A Chambre d'hôtes L'Air du Temps : 7 rue de la Réousse 33740 ARES

B Maison de vacances L'Air du Temps : 7 rue de la Réousse 33740 ARES





Chambre d'hôtes L'Air du Temps

DESTINATION 



La chambre bagatelle



La chambre l'heure bleue



La cabane insolente

Valérie vous accueille dans une maison de charme, tout confort et à la décoration personnalisée, dans l'esprit Bassin d'Arcachon, imaginée par elle-même en 2013, située à Ares, petit village authentique aux portes de la Presqu'île du Cap Ferret et proche de tout accès.

Deux chambres et une cabane sont disponibles, climatisées, spacieuses, dans un cadre arboré, de détente et de vacances

2 chambres de 20m², cabane de 18 m² (toutes les chambres sont de plain pied avec accès indépendant donnant sur une petite terrasse privée - Douche à l'italienne et WC - lit en 160, tv écran plat), machine à café et à thé, plateaux de courtoisie dans chaque chambre. Jardin boisé et clos, piscine chauffée en saison. spa avec supplément. Les petits déjeuners sont servis sur la terrasse face au jardin et à la piscine ou dans le salon. parking voiture extérieur. Un accès wifi vous permet de rester connectés. Engagée dans la marque Naturellement B'A, l'Air du Temps vous garantit un accueil de qualité.



Infos sur l'établissement



Communs

Dans maison
Habitation indépendante

Entrée indépendante
Mitoyen propriétaire



Activités



Réseaux

Accès Internet



Stationnement

Parking



Services



Extérieurs

Piscine chauffée
Table de ping pong

Piscine plein air





La chambre bagatelle



Chambre



2

personnes
(Maxi: 2 pers.)



1

chambre

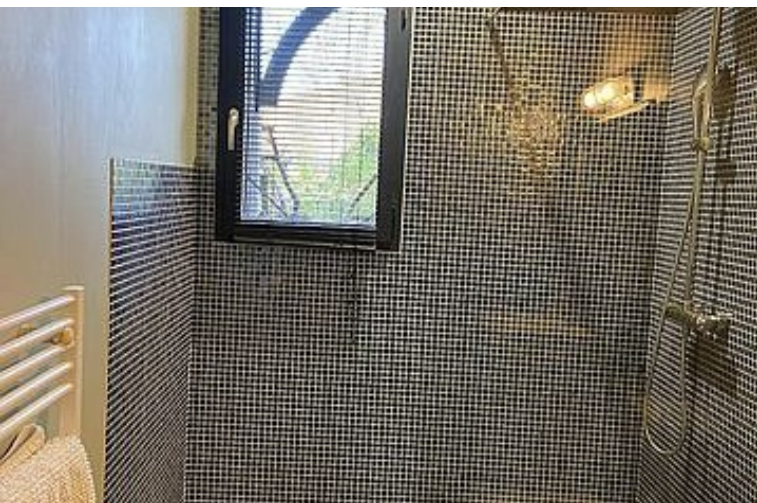


20

m2

1. La chambre bagatelle (20 m2) est de plain pied, donnant sur une petite terrasse avec accès indépendant, grande salle d'eau, douche italienne, lit en 160 électrique, machine à café, plateau de courtoisie, accès wifi

<i>Chambres</i>	Chambre(s): 1	dont Suite: 1 dont lit(s) 1 pers.: 0 dont lit(s) 2 pers.: 1
	Lit(s): 1	
	Lit en 160	
<i>Salle de bains / Salle d'eau</i>	Salle de bains avec douche Sèche cheveux	Salle de bains privée Sèche serviettes
	Salle(s) d'eau (avec douche): 1	
<i>WC</i>	WC: 1 WC privés	
<i>Cuisine</i>		
<i>Autres pièces</i>	Terrasse	
<i>Media</i>	Télévision	Wifi
<i>Autres équipements</i>		
<i>Chauffage / AC</i>	Chauffage Climatisation	





La chambre l'heure bleue

Chambre

2

personnes

1

chambre

20

m2

La Chambre L'heure bleue (20 m2) est climatisée, de plain pied donnant sur une petite terrasse privée. Son accès est indépendant. Le lit est en 160. tv, Douche italienne, machine à café, plateau de courtoisie, accès wifi.

Chambres

Chambre(s): 1

Lit(s): 1

dont Suite: 1
dont lit(s) 1 pers.: 0
dont lit(s) 2 pers.: 1

Lit en 160

Salle de bains / Salle d'eau

Salle de bains avec douche
Sèche serviettes

Sèche cheveux

Salle(s) d'eau (avec douche): 1

WC

WC: 1
WC privés

Cuisine

Autres pièces

Terrasse

Media

Télévision

Wifi

Autres équipements

Chauffage / AC

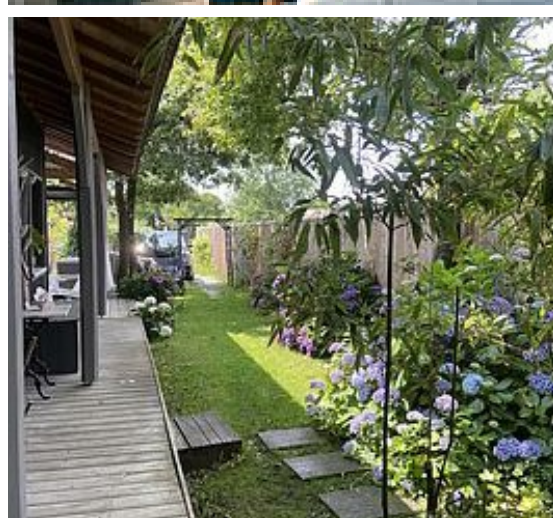
Chauffage
Climatisation

Exterieur

Salon de jardin
Jardin

Terrain clos

Divers





La cabane insolente



Chambre



2

personnes



1

chambre



18

m2



La cabane insolente (18m2) est de plain de pied donnant sur jardin privatif, munie d'une kitchenette (plaque, réfrigérateur, micro ondes, évier , salle d'eau avec douche italienne , tv, lit en 160, plateau de courtoisie, machine à café, accès wifi.

<i>Chambres</i>	Chambre(s): 1	dont Suite: 1 dont lit(s) 1 pers.: 0 dont lit(s) 2 pers.: 1
	Lit(s): 1	
	Lit en 160	
<i>Salle de bains / Salle d'eau</i>	Salle de bains avec douche Sèche cheveux	Salle de bains privée Sèche serviettes
	Salle(s) d'eau (avec douche): 1	
<i>WC</i>	WC: 1 WC privés	
<i>Cuisine</i>	Kitchenette Four Réfrigérateur	Four à micro ondes
<i>Autres pièces</i>	Terrasse	
<i>Media</i>	Télévision	Wifi
<i>Autres équipements</i>		
<i>Chauffage / AC</i>	Chauffage Climatisation	



A savoir : conditions de la location

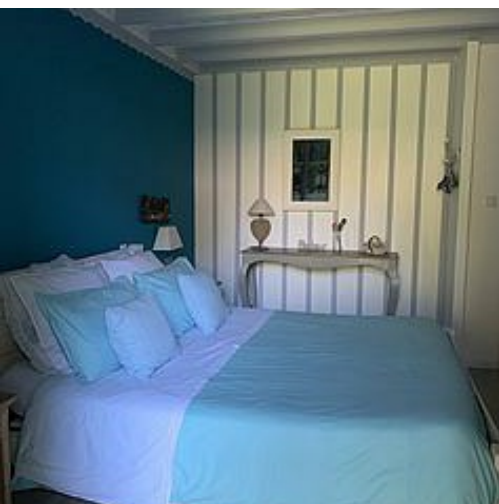
Arrivée	17 heures		
Départ	10H30 heures		
Langue(s) parlée(s)			
Annulation/ Prépaiement/ Dépot de garantie			
Moyens de paiement	Chèques bancaires et postaux Virement bancaire	Espèces	Paypal
Ménage			
Draps et Linge de maison			
Enfants et lits d'appoints			
Animaux domestiques	Les animaux sont admis. animaux admis tenus en laisse		

Tarifs (au 22/12/25)

Chambre d'hôtes L'Air du Temps

n°1 : La chambre bagatelle : tarif standard pour deux personnes petit déjeuner compris, personne supplémentaire 35€ n°2 : La chambre l'heure bleue . n°3 : La cabane l insolente .

Tarifs en €:	Tarif 1 nuit en semaine (L, M, M, J, D)			Tarif 1 nuit en weekend (V ou S)			Tarif 2 nuits weekend (V+S)			Tarif 7 nuits semaine		
Unité de location	n°1	n°2	n°3	n°1	n°2	n°3	n°1	n°2	n°3	n°1	n°2	n°3
du 07/12/2025 au 19/12/2025	75€	75€		75€	75€							
du 20/12/2025 au 04/01/2026	80€	80€		80€	80€							
du 04/01/2026 au 01/02/2026	70€	70€		75€	75€							
du 25/07/2026 au 22/08/2026	70€	70€		75€	75€							



Maison de vacances L'Air du Temps

☆☆☆☆

DESTINATION 



Maison



10

personnes
(Maxi: 12
pers.)



5

chambres



170
m2





Arès, petit village convivial qui borde le bassin entre la presque île du Cap Ferret et Andernos les bains, avec ses espaces naturels, son Port Ostréicole et ses plages. Je vous accueille dans ma maison de caractère classée 4 étoiles, vous charmera avec son style bohème, sa façade atypique, sa charpente traditionnelle en bois apparent, son jardin arboré avec des essences de lauriers rose, hortensias, oliviers et palmiers, sans aucun vis à vis, c'est la maison idéale en famille ou entre amis, dans l'esprit du Bassin d'Arcachon. La maison est située proche du cœur du village 1,4km, de la plage du Bassin d'Arcachon, 10km de l'océan, pistes cyclables,

La villa est composée de 5 grandes chambres dont 4 sont climatisées, 3 suites parentales (lit 160) en rez de chaussée, 2 l'étage (1 chambre avec lit 160 et 1 en 90 et 1 chambre lit 160 et 1 en 90) séparée par une mezzanine avec chacune sa salle d'eau et wc . la cuisine est entièrement équipée. Une grande terrasse couverte et non couverte donnant sur un jardin clos et arboré avec piscine (3X9) chauffée en saison avec un volet immergé .parking 2/3 places et grand trottoir à l'extérieur. Pour rester connecté pendant votre séjour, un accès wifi est à votre disposition. Engagée dans la marque Naturellement B'A, vous avez la garantie d'un accueil de qualité.



Pièces et équipements

Chambres	Chambre(s): 5 Lit(s): 7 dont lit(s) 1 pers.: 2 dont lit(s) 2 pers.: 5	
Salle de bains / Salle d'eau	Salle de bains avec douche Salle(s) d'eau (avec douche): 5	
WC	WC: 5 WC privés	
Cuisine	Cuisine américaine Congélateur Four à micro ondes Réfrigérateur	Plancha Four Lave vaisselle
Autres pièces	Salon Terrasse	Séjour
Media	Télévision	
Autres équipements	Lave linge privatif	Sèche linge privatif
Chauffage / AC	Chauffage Climatisation	
Exterieur	Jardin privé Terrain clos	Salon de jardin
Divers		

Infos sur l'établissement



Communs

A proximité propriétaire



Activités



Réseaux

Accès Internet



Stationnement

Parking



Services

Nettoyage / ménage



Extérieurs

Piscine privative

A savoir : conditions de la location

Arrivée	A partir de 17H		
Départ	A 9H30		
Langue(s) parlée(s)			
Annulation/ Prépaiement/ Dépot de garantie			
Moyens de paiement	Chèques bancaires et postaux	Espèces	Paypal
Ménage			
Draps et Linge de maison			
Enfants et lits d'appoints	Lit bébé		
Animaux domestiques	Les animaux sont admis.		

Tarifs (au 22/12/25)

Maison de vacances L'Air du Temps

Tarifs en €:	Tarif 1 nuit en semaine (L, M, M, J, D)	Tarif 1 nuit en weekend (V ou S)	Tarif 2 nuits weekend (V+S)	Tarif 7 nuits semaine
du 07/12/2025 au 19/12/2025				
du 20/12/2025 au 04/01/2026				
du 04/01/2026 au 01/02/2026				
du 25/07/2026 au 22/08/2026				4600€

Mes recommandations

À voir, à faire à Arès

Sites Naturels

OFFICE DE TOURISME DE ARÈS
WWW.ARES-TOURISME.COM



B comme Bistrot

+33 5 24 18 65 88 +33 6 11 25 83 92

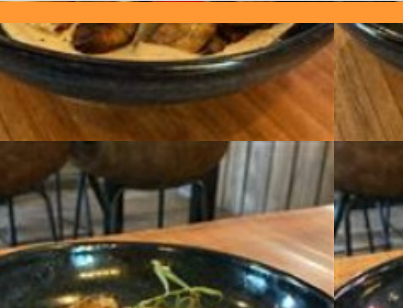
3 avenue de la Libération

<http://www.bcommebistrot-ares.fr>

1.3 km
ARES



1



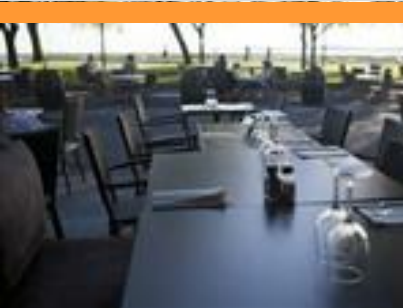
Le ReCoin

+33 5 57 05 87 53
23 avenue de la libération

1.4 km
ARES



2



Chez Alcide

+33 5 56 60 46 14
1 rue du Commandant Herminier

1.9 km
ARES



3



Le Pitey

+33 5 56 82 16 80
79 avenue de la Libération
<http://www.lepity.com/>

2.0 km
ARES



4



Club de Tennis d'Arès

+33 5 56 60 15 38 +33 6 63 34 25 86
Route du Temple

0.7 km
ARES



1

Située au centre-ville d'Arès, la brasserie B comme Bistrot, propose une cuisine diversifiée, de saison, pour répondre aux envies de tous. Les propriétaires, originaires de Corrèze, vous offre un accueil sympathique. La journée, les familles et les enfants se régaleront d'une glace en terrasse. Nouvelle carte de suggestions à partir d'avril, à savourer absolument! Ouvert également chaque veille de lundi de Fêtes!

Le restaurant vous accueille dans une ambiance chaleureuse et conviviale. A la carte : des viandes sélectionnées cuites au feu de bois et de doux breuvages. Inspiration 2 sommelières. Le petit plus : les bières artisanales sur place et une terrasse vaste et ravissante.

Ce bar-restaurant, au cadre très agréable, est situé en front de bassin. Il vous propose un large choix de plats en menu ou à la carte. Poissons mais aussi viandes de choix avec sa succulente côte de boeuf charolaise. Le restaurant offre également des glaces et des gaufres, toute la journée. La prochaine soirée karaoké a lieu le jeudi 13 mars 2025.

A Arès, Le Pitey est un restaurant semi gastronomique. Une cuisine raffinée revisitant les recettes du terroir avec des produits de qualité. Ris de veau, homard, blanc de turbot, dos de cabillaud et autres délices vous font passer un repas inoubliable. Carte renouvelée selon les produits de saison et l'envie du moment ! Le fameux menu du marché également à emporter. Possibilité de privatiser le restaurant et l'extérieur, capacité de 90 personnes, pour vos événements!

Ronan, moniteur breveté d'Etat, permet aux petits comme aux grands de s'initier ou de se perfectionner au sport de raquettes. Durant les vacances scolaires, des stages sont proposés pour les adultes et les enfants. Le club propose également des cours individuels. Le club propose la location de court à l'heure, sur réservation.

Mes recommandations (suite)

À voir, à faire à Arès

Sites Naturels

OFFICE DE TOURISME DE ARÈS
WWW.ARES-TOURISME.COM



Arès Kayak Nature

☎ +33 6 81 77 20 37
Port ostréicole

💻 <https://areskayaknature.wixsite.com/are>

1.7 km
📍 ARES



Vivez une manière conviviale et enrichissante de vous rapprocher de la nature en kayak. Découvrez la nature autrement avec notre association à Arès. Partez en kayak explorer les richesses du bassin d'Arcachon, entre marais, forêts et chenaux. Accompagnés par des guides passionnés, apprenez à reconnaître la faune et la flore locales. Cette activité douce et accessible à tous combine découverte, respect de l'environnement et plaisir sur l'eau. Notre originalité ? Une structure située au cœur du port ostréicole d'Arès, qui vous plonge directement dans l'ambiance authentique du bassin. En plus des balades, nous proposons des rallyes photos en kayak, où l'exploration se transforme en jeu, suivi d'une dégustation d'huîtres pour prolonger ce moment convivial. La location de kayaks est également possible, sous conditions, pour ceux qui souhaitent partir en autonomie. Accès aux PMR.



Site naturel des Quinconces

☎ +33 5 56 82 02 95
Près du port ostréicole

💻 <http://www.quinconces.org>

1.4 km
📍 ANDERNOS-LES-BAINS



Le site des Quinconces reste un des rares endroits « sauvages » du littoral nord Bassin offrant une magnifique vue panoramique à découvrir. La pointe des Quinconces, protégée et inscrite au patrimoine pittoresque de la Gironde, était la promenade préférée de Sarah Bernhardt lors de ses séjours à Andernos-les-Bains. On peut y voir les anciens réservoirs à poissons creusés en 1840 par David Allègre, connu pour avoir construit le premier chalutier à vapeur au monde, "le Turbot", à Arès. En suivant le sentier du littoral en direction du nord, un pont en bois permet le franchissement de la rivière le Cirès pour atteindre la plage de Saint-Brice à Arès.



Les prés salés, entre terre et mer

☎ +33 5 56 60 18 07

A l'entrée de la réserve (port ostréicole)

💻 <http://www.ares-tourisme.com>

1.7 km
📍 ARES



Partez dans la réserve naturelle des Prés Salés et traversez cet espace aux différents paysages (réservoirs, forêt, pré salé, dunes...). La passerelle qui se fond dans le paysage vous permet de traverser le canal des étangs et d'accéder à la partie que les locaux surnomme le "désert". Infos pratiques : vélos et animaux strictement interdits.



Réserve naturelle nationale des Prés salés d'Arès - Lège Cap Ferret

☎ +33 5 56 03 94 49# +33 5 56 60 18 07

Rue du Port Ostréicole

2.4 km
📍 ARES



D'une superficie de 496 ha, la réserve naturelle des Prés salés vit au rythme des marées ce qui contribue à diversifier les habitats que l'on rencontre sur ce site et qui vont des vasières aux terres émergées en permanence. Cette diversité d'habitat a permis le développement d'une flore spécifique d'intérêt patrimonial qui a contribué à la création de la réserve. Ce site est également une zone importante pour la migration, l'hivernage et la reproduction de nombreux oiseaux de zones humides. L'aventure débute sur ce site quelque peu aride, c'est pour cela qu'une partie est surnommée "le Désert". Il change de visage au rythme de la journée qui passe et au fil de la marée qui monte et qui descend. Parfois assoiffées, parfois inondées, les espèces végétales, que le promeneur observe, ont fait preuve d'une grande acclimatation.



Domaine de Saint-Brice

☎ +33 5 56 60 18 07# +33 5 56 82 02 95

💻 <http://www.conservatoire-du-littoral.fr>

2.9 km
📍 ARES



Le domaine de Saint-Brice, propriété du Conservatoire du Littoral, est situé sur les territoires des communes d'Arès et d'Andernos-les-Bains. Il est en grande partie composé de bois et de forêts où se côtoient pins maritimes, chênes, saules et trembles, ainsi qu'une multiple variété de sous bois comme les ajoncs, genêts, fougères, arbousiers et bruyères. Deux étangs ajoutent à l'intérêt biologique de cet espace préservé.

Mes recommandations (suite)

À voir, à faire à Arès

Sites Naturels

OFFICE DE TOURISME DE ARÈS
WWW.ARES-TOURISME.COM



Les 3 eaux de Saint-Brice

+33 5 56 60 18 07

Rond-point de St Brice

<http://www.ares-tourisme.com>

2.9 km
ARES



Corridor vert entre les communes d'Arès et d'Andernos-les-Bains au bord du Bassin d'Arcachon, le site naturel de Saint-Brice est une invitation à la promenade. Entre les différents étangs, la forêt et le sentier côtier, c'est tout un amalgame d'ambiances naturelles qui vous est proposé avec notamment le mystère des trois eaux. Infos pratiques : vélo toléré, animaux acceptés tenus en laisse.



La réserve naturelle des Prés Salés d'Arès-Lège

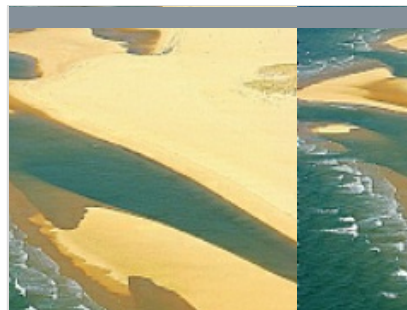
+33 5 56 03 94 49

<http://www.lege-capferret.com>

3.9 km
LEGE-CAP-FERRET



Située au Nord du Bassin d'Arcachon, la réserve naturelle des Prés salés est la plus grande zone de Prés salés d'Aquitaine (200 hectares). L'existence d'une continuité des milieux naturels de la mer à la forêt (vasières, prés salés, ourlet dunaire, dune boisée, forêt) confèrent à ce site une valeur exceptionnelle sur le Bassin d'Arcachon. Le caractère sauvage du site tranche avec le littoral plus ou moins urbanisé ou avec les secteurs endigués du Bassin d'Arcachon où la nature s'est vue maîtrisée. A chaque saison, la réserve offre au visiteur des paysages différents. L'évolution des couleurs de la végétation, les jeux de lumières propres aux ciels littoraux, l'animation offerte par une faune qui change au fil des saisons, en font un espace de découverte unique. Visites guidées possibles.



Le Bassin d'Arcachon

+33 5 56 52 61 40

<http://www.tourisme-gironde.fr>

9.2 km
ARCACHON



Le Bassin d'Arcachon est situé au cœur des Landes de Gascogne. Il est de forme triangulaire, délimité par plus de 80 km de côtes plates ou dunaires boisées. Il est largement ouvert sur le golfe de Gascogne et la marée fait pénétrer et sortir deux fois par jour des masses d'eau considérables. Le Bassin est partiellement isolé de l'océan par un cordon dunaire comprenant notamment le Cap Ferret, la dune du Pilat et le banc d'Arguin. L'ouverture sur l'océan Atlantique se fait par un accès unique, les « passes », un ensemble de chenaux d'environ 3 km de large permettant la circulation de l'eau entre le bassin et l'océan. Au centre du bassin se trouve l'île aux Oiseaux et ses cabanes tchanquées.



L'île aux Oiseaux

+33 5 56 54 63 14

<http://www.tourisme-latestedebuch.com>

9.6 km
LA TESTE-DE-BUCH



L'île aux Oiseaux à marée basse est un territoire sauvage de mille hectares que vous pourrez apercevoir au milieu du bassin. Les oiseaux en ont fait leur royaume pendant que des ostréiculteurs construisaient tout autour un labyrinthe de parcs à huîtres. L'endroit est difficile d'accès, seuls les initiés peuvent y accoster. Une fois sur place, des chemins et des ponts vous invitent à découvrir cette île unique en son genre.



Domaines de Certes - Graveyron

+33 5 56 82 71 79

Avenue de Certes

<https://www.gironde.fr/environnement/d>

13.1 km
AUDENGE



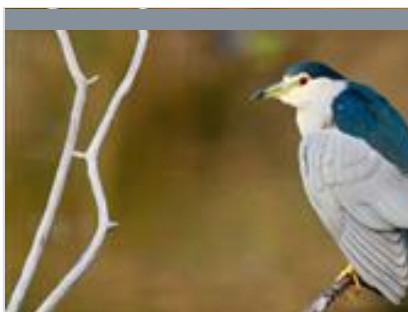
La confrontation entre l'eau douce et l'eau salée agit certes sur la nature, mais aussi sur l'homme qui a modelé le paysage au rythme de ses activités économiques : vocations agricoles, salicoles, piscicoles et forestières. Ces Espaces Naturels Sensibles se caractérisent pour le domaine de Certes avec des digues aménagées par l'Homme : marais salants et anciens réservoirs à poissons, et pour le domaine de Graveyron : prairies humides et prés salés. Cet espace abrite de nombreuses populations d'oiseaux tout au long de l'année, dont certaines espèces rares et protégées.

Mes recommandations (suite)

À voir, à faire à Arès

Sites Naturels

OFFICE DE TOURISME DE ARÈS
WWW.ARES-TOURISME.COM



Réserve Ornithologique du Teich

☎ +33 5 24 73 37 33
Rue du Port

💻 <http://www.reserve-ornithologique-du-teich.com>

17.6 km
📍 LE TEICH



Partez en famille, entre amis ou en groupe, petits et grands, à la découverte de l'un des plus fameux sites de nature du Bassin d'Arcachon. Sur ce site d'importance internationale pour la conservation des oiseaux, 323 espèces peuvent être observées, dont 80 nichent sur place. La réserve offre 6 km de promenades pour les observer depuis l'une des 20 cabanes aménagées près des secteurs les plus favorables. Le sentier du Rouge Gorge a été spécialement conçu pour les enfants pour connaître l'environnement de la réserve ornithologique en s'amusant. Des activités de découverte à proximité sont proposées en canoë et en kayak de mer pour découvrir le delta de la Leyre autrement.



Delta de la Leyre

☎ +33 5 56 22 80 46# +33 5 24 73 37 33

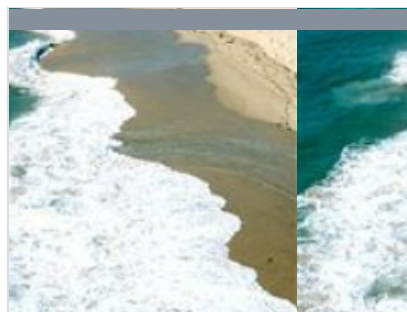
Maison de la Nature du Bassin d'Arcachon

💻 <http://www.leteich-ecotourisme.fr>

17.9 km
📍 LE TEICH



Le delta, ouverture de la Leyre sur le Bassin d'Arcachon, est composé de lieux multiples où se juxtaposent des parties stables occupées par des prés salés, des domaines endigués, des roselières, des prairies pâturées et des secteurs soumis à la dynamique des marées, bancs sableux et vasières. Les eaux douces de la rivière et les eaux salées de l'océan se rejoignent et sont propices à l'implantation d'espèces spécifiques. Situé sur l'une des voies de migration les plus importantes d'Europe, il constitue véritablement le domaine des oiseaux. Un circuit de 9 km permet de découvrir la forêt galerie en longeant la Leyre et les plaines humides ceinturées de marais plus en aval.



Réserve des dunes - Pointe du Cap Ferret

☎ +33 5 56 03 94 49
Cap Ferret

💻 <https://www.conservatoire-du-littoral.fr/s>

19.4 km
📍 LE GE-CAP-FERRET



Cap, pointe, presqu'île, des mots évocateurs de grands espaces et ceux-ci ne manquent pas quand on parcourt les dunes du Cap Ferret. La Pointe du Cap Ferret est un bout de monde, un bout de monde entre deux eaux... l'océan et le Bassin d'Arcachon. On en prend plein les yeux à la Pointe. Pour vivre cette découverte exceptionnelle, on emprunte le sentier "Abécédaire des dunes" à l'entrée du Cap Ferret. Le promeneur découvre progressivement un immense album photo qui se déroule au gré de l'alphabet du A comme « Algue » au Z comme « Zostère avant d'arriver à la Pointe du Cap Ferret où s'ouvre un paysage à couper le souffle. Visites guidées possibles.



Grand Site de la Dune du Pilat

☎ +33 5 56 22 12 85
Route de Biscarrosse

💻 <https://www.ladunedupilat.com>

20.6 km
📍 PYLA-SUR-MER



Dès votre arrivée, elle vous impressionnera par ses dimensions (entre 100 et 115 mètres de haut selon les années, 2,9 km de long, 55 millions de m³ de grains de sable). Au sommet, place à l'émotion : un panorama exceptionnel se dessine et vous dévoile les merveilles du Bassin : le banc d'Arguin, le phare du Cap-Ferret; Pour en savoir plus sur l'histoire de la formation et l'évolution de ce monument géologique protégé, les particularités des espèces animales et végétales présentes sur cet espace naturel d'exception, ou encore voyager à travers les âges sur les traces laissées par l'occupation humaine, participez à l'une des animations gratuites organisées toute l'année.



La réserve naturelle du Banc d'Arguin

☎ +33 5 56 54 53 83# +33 5 56 91 33 65

💻 <https://www.sepanso.org/>

23.2 km
📍 PYLA-SUR-MER



Lors d'une balade en bateau ou du haut de la Dune du Pilat, vous pourrez admirer ce banc de sable classé réserve naturelle depuis 1972. Il est le plus vaste du littoral girondin et s'étend à marée basse sur 4 km de long et 2 km de large. Situé à l'entrée du Bassin d'Arcachon, transformé par les marées, il est en mouvement constant. Si vous avez le privilège d'y poser le pied, vous pourrez observer les ostréiculteurs travailler dans leur parc à huîtres et le ballet incessant des sternes caugeks et autres oiseaux migrateurs.

Mes recommandations (suite)

À voir, à faire à Arès

Sites Naturels

OFFICE DE TOURISME DE ARÈS
WWW.ARES-TOURISME.COM



Eglise Saint-Eloi

+33 5 56 82 02 95

Boulevard de la plage

<http://www.andernoslesbains.fr>

4.4 km

ANDERNOS-LES-BAINS



1



Chapelle de la Villa Algérienne

+33 5 56 03 94 49

L'Herbe

<http://www.lege-capferret.com>

12.6 km

LEGE-CAP-FERRET



2



Ville d'Hiver d'Arcachon

+33 5 57 52 97 97

<http://www.arcachon.com>

13.3 km

ARCACHON



3



Parc Mauresque

+33 5 57 52 97 97

Avenue Victor Hugo

<http://www.arcachon.com>

13.7 km

ARCACHON



4



Le Parc Pereire et les Abatilles

+33 5 57 52 97 97

Avenue du Parc

<http://www.arcachon.com>

14.9 km

ARCACHON



5

Mes recommandations (suite)

À voir, à faire à Arès

Sites Naturels

OFFICE DE TOURISME DE ARÈS
WWW.ARES-TOURISME.COM



Phare du Cap Ferret

+33 5 57 70 33 30

Place Souchet Valmont

<http://phareducapferret.com>

17.2 km

LEGE-CAP-FERRET





